



ATLAS ÜNİVERSİTESİ

SAĞLIK BİLİMLERİ FAKÜLTESİ

BESLENME ve DİYETETİK BÖLÜMÜ

LİSANS PROGRAMI ÖĞRENCİ EL KİTABI

İÇİNDEKİLER

1. Bölüm Başkanından Kısa Mesaj.....	3
2. Bölümün Kısa Tarihçesi	3
3. Bölüm Hakkında Genel Bilgiler	4
4. Öğrencilerin Görev Aldıkları Komisyonlar.....	8
5. Öğrencilere Yönelik Hizmetler.....	9
6. Lisans Öğretimini İlgilendiren Mevzuat ve Yönergeler.....	10
7. Öğrenci, Mezun ve İşveren Anketleri	14

Sevgili Öğrencimiz;

İstanbul Atlas Üniversitesi Sağlık Bilimleri Fakültesi Beslenme ve Diyetetik Bölümü'ne hoş geldiniz. Bu kitapçık, öğrencilik hayatınıza uyum sürecinde kullanabileceğiniz bir rehber olarak hazırlanmıştır.

Bu bölüm oryantasyon kitapçığında, bölümümüz bünyesine dahil olan tüm çalışanlara, görev tanımları, kurumun organizasyon yapısı ve eğitim-öğretim sürecindeki rol ve sorumluluklarına yönelik gerekli bilgiler yer almaktadır.

1. Bölüm Başkanının Mesajı

Beslenme bilim dalı, besinlerin vücuttaki fizyolojik ve metabolik süreçlerini incelerken, diyetetik ise hastalıkların önlenmesi ve tedavisi ile ilişkili çalışan bir bilim dalıdır. Bu iki bilim dalı birbirinden ayrı düşünülemez ve uluslararası Beslenme ve Diyetetik eğitimlerinden farklı olarak Türkiye'deki lisans eğitiminde "Beslenme ve Diyetetik" olarak bu iki alan birlikte verilir.

Beslenme ve Diyetetik bölümünün amacı 4 yıllık bir lisans eğitiminin sonunda, yaşam boyu bireyin ve toplumun sağlığının korunması, iyileştirilmesi, geliştirilmesi ve yaşam kalitesinin artırılmasına yönelik bireyin ve toplumun yeterli ve dengeli beslenmesini sağlayan, uluslararası mesleki standartlar çerçevesinde belirlenen niteliklere uygun, evrensel değerler ışığında bilimsel ve etik değerlere sahip, araştıran ve uygulayan "Diyetisyenler" yetiştirmektir.

İstanbul Atlas Üniversitesi Beslenme ve Diyetetik bölümü olarak en büyük farkımız donanımlı akademik kadromuzdur. Ayrıca İstanbul Atlas Üniversitesinde öğrencilerimiz Beslenme İlkeleri, Antropometri ve Besin Kimyası gibi çeşitli laboratuvarlarımız sayesinde eğitim öğretim hayatları boyunca teorik olarak aldıkları eğitimi uygulamaya dönebilme imkânı bulmaktadır. Ayrıca Atlas Üniversitesi Hastanesi'nde yaptıkları stajlar sayesinde de donanımlı bir şekilde mezun olmaktadır.

2. Bölümün Kısa Tarihçesi

İstanbul Atlas Üniversitesi, Sağlık Bilimleri Fakültesi, Beslenme ve Diyetetik Bölümü 2019-2020 Akademik Yılında eğitim ve öğretime başlamıştır. İlk mezunlarını 2024 yılında vermiştir. Bölümde, lisans programının yanı sıra Beslenme ve Diyetetik Tezli/Tezsiz lisansüstü programları da yürütülmektedir.

Beslenme ve Diyetetik bölümü olarak hedefimiz, mesleki bilgi ve beceri gelişiminin uluslararası standartlarda olması, güçlü akademik kadromuz, gelişmiş laboratuvarlar imkanlarımız ve klinik uygulama olanaklarımızla en iyi ve en çok tercih edilen Beslenme ve Diyetetik Bölümleri'nden biri olmaktır.

3. Bölüm Hakkında Genel Bilgiler

a. Bölümün Misyon ve Vizyonu

Misyonumuz;

Yeterli ve dengeli beslenme ile toplum sağlığının yaşam boyu korunması, iyileştirilmesi, geliştirilmesi ve yaşam kalitesinin artırılması amacıyla, uluslararası standartlar çerçevesinde belirlenen niteliklere uygun, evrensel düşünce ve değerlere sahip, ülke ve dünya kültürüne saygılı diyetisyen yetiştirmek, lisansüstü eğitim ve çalışmalar yapmak, bilim ve teknolojiye dayalı, uluslararası standartlarda eğitim-öğretim, araştırma ve danışmanlık hizmetleri sunmaktır.

Vizyonumuz;

Beslenme ve Diyetetik alanında yetiştirdiği nitelikli mezunlarının yaptığı bilimsel çalışmalar ve danışmanlıklar ile toplum sağlığının geliştirilmesine katkı veren araştırma ve yayın yapan, ulusal ve uluslararası düzeyde tanınan, tercih edilen, örnek ve öncü bir bölüm olmaktır.

b. Program Profili

Eğitim-öğretim ve araştırma faaliyetleri 1 profesör, 2 Doktor Öğretim Üyesi, 1 Öğretim Görevlisi ve 2 Araştırma Görevlisi tarafından sağlanmaktadır. Öğretim Dili Türkçe'dir. Program, Beslenme ve Diyetetik alanı ile ilgili zorunlu dersler ile seçimlik dersler içermektedir. 3. Sınıfın sonunda toplum sağlığında beslenme stajı yapılmaktadır. Öğrenciler, 7.yarıyılıda kurum ve hastane uygulaması I ve 8. Yarıyılıda da kurum ve

hastane uygulaması II derslerini alarak Atlas Üniversitesi Hastanesi ve Sağlık Bakanlığına bağlı hastanelerde, diğer yandan catering firmalarında, spor kulüplerinde ve ilgi duydukları farklı alanlarda staj uygulamaları yapmak zorundadırlar.

c. Program Eğitim Amaçları;

Mezunlarımız;

PEA1- Yaşam boyu bireyin ve toplumun sağlığının korunması, iyileştirilmesi, geliştirilmesi ve yaşam kalitesinin artırılmasına yönelik bireyin ve toplumun yeterli ve dengeli beslenmesini sağlar.

PEA2- Uluslararası mesleki standartlar çerçevesinde belirlenen niteliklere uygun, bilimsel ve etik değerler ile klinik beslenme tedavisi uygular.

PEA3- Mesleğini yerine getirebilmek için gerekli güncel bilgi, beceri ve yetkinliğe sahip, karar verme becerisi olan kişisel ve mesleki bilimsel organizasyonlara katılır.

d. Beslenme ve Diyetetik Bölümü Program Çıktıları;

1 - Bilgi

Kuramsal – Olgusal

PÇ1 Temel sağlık alanı ve Beslenme ve Diyetetik meslek alanı konularında yeterli bilgi birikimi ile kuramsal ve uygulamalı bilgilerini Beslenme ve Diyetetik alanında kullanabilme becerisine sahiptir.

PÇ2 Eğitim programlarında en az iki adet alan dışı ders alır.

2 - Beceriler

Bilişsel – Uygulamalı

PÇ3 Disipline özgü konularda deney/alan çalışması tasarlama, veri toplama, sonuçları analiz etme, yorumlama ve raporlama becerisi kazanır.

PÇ4 Beslenme ve Diyetetik alanındaki problemleri saptama, tanımlama, yorumlama, formüle etme ve çözme becerisi; bu amaçla uygun analiz ve müdahale yaklaşımlarını seçer ve uygular.

PÇ5 Bir süreci, olayı, vakayı, donanımı veya ürünü anlama, yorumlama, ilgili sorunları bütüncül bakış açısı ve çağdaş yöntemlerle çözer.

PÇ6 Alan uygulamaları için gerekli olan güncel ve işlevsel araçları geliştirme, seçme ve kullanma becerisi yanı sıra bilişim teknolojilerini etkin bir şekilde kullanır.

3 - Yetkinlikler

İletişim ve Sosyal Yetkinlik

PÇ7 Yaşam boyu öğrenmeye ilişkin olumlu tutum geliştirir ve davranışa dönüştürür

Öğrenme Yetkinliği

PÇ8 Mesleki bilgi ve becerilerini kullanarak mesleki konularda ulusal ve uluslararası düzeyde Türkçe sözlü ve yazılı olarak iletişim kurar.

PÇ9 Beslenme ve Diyetetik alanındaki uygulamalarının evrensel ve toplumsal boyutlardaki etkileri ve hukuksal sonuçları konusunda farkındalığa sahiptir.

Bağımsız Çalışabilme ve Sorumluluk Alabilme Yetkinliği

PÇ10 İngilizce dilini kullanarak alanına ilişkin uluslararası literatüre ulaşır, değerlendirir ve mesleki gelişim için kullanır.

PÇ11 Mesleki etik ve sorumluluk bilinci ile bireysel olarak ve ekiplerde etkin biçimde çalışabilir.

e. Mezuniyet Koşulları

İlgili programdan mezun olacak öğrenci aşağıdaki şartları yerine getirmek durumundadır: Programda öngörülen tüm dersleri, uygulamaları ve stajları başarı ile

tamamlayan ve "İstanbul Atlas Üniversitesi Önlisans ve Lisans Yönetmeliği" mezuniyet koşulları gerekliliklerini yerine getirerek toplam en az 240 AKTS kredisini sağlayan ve genel not ortalamasının 4.00 üzerinden en az 2.00 olan öğrenciler diploma almaya hak kazanır. Mezuniyet başarı derecesi genel ağırlıklı puan ortalaması ile belirlenir.

f. Mezunların İstihdam Alanları

Beslenme ve Diyetetik programından mezun olanlar mesleki sınırları içindeki hak ve öncelikleri kapsamında; Kamu ve özel yataklı ve yataksız tedavi kurumları (Kardiyoloji Üniteleri, Renal Bakım Üniteleri, Diyabet Üniteleri, Metabolik Üniteler, Transplantasyon Üniteleri, Onkoloji Üniteleri, Rehabilitasyon Üniteleri) ,Aile Sağlığı Merkezleri, Okullar ve kreşler, Güzellik ve Zayıflama Merkezleri, Huzurevleri, Oteller, Deniz, Hava ve Demir yolu Ulaşım Hizmetlerin, Gıda Sanayii,Besin Pazarlama Hizmetleri, Restoranlar ve mutfaklar, Besin Kontrol Laboratuvarları, Yemek Fabrikaları, Spor Kulüplerinde, Ulusal politikaların geliştirilmesine katkı sağlamak üzere Bakanlıklarda (Sağlık, Spor, Aile ve Sosyal Politikalar Bakanlığı), araştırma enstitüleri veya üniversitelerde görev yapabilirler.

g. Bina İçindeki Lokasyonu

İstanbul Atlas Üniversitesi Vadi Kampüsü binası içerisinde A Blok 10. Katta Beslenme ve Diyetetik Bölümü yer almaktadır.

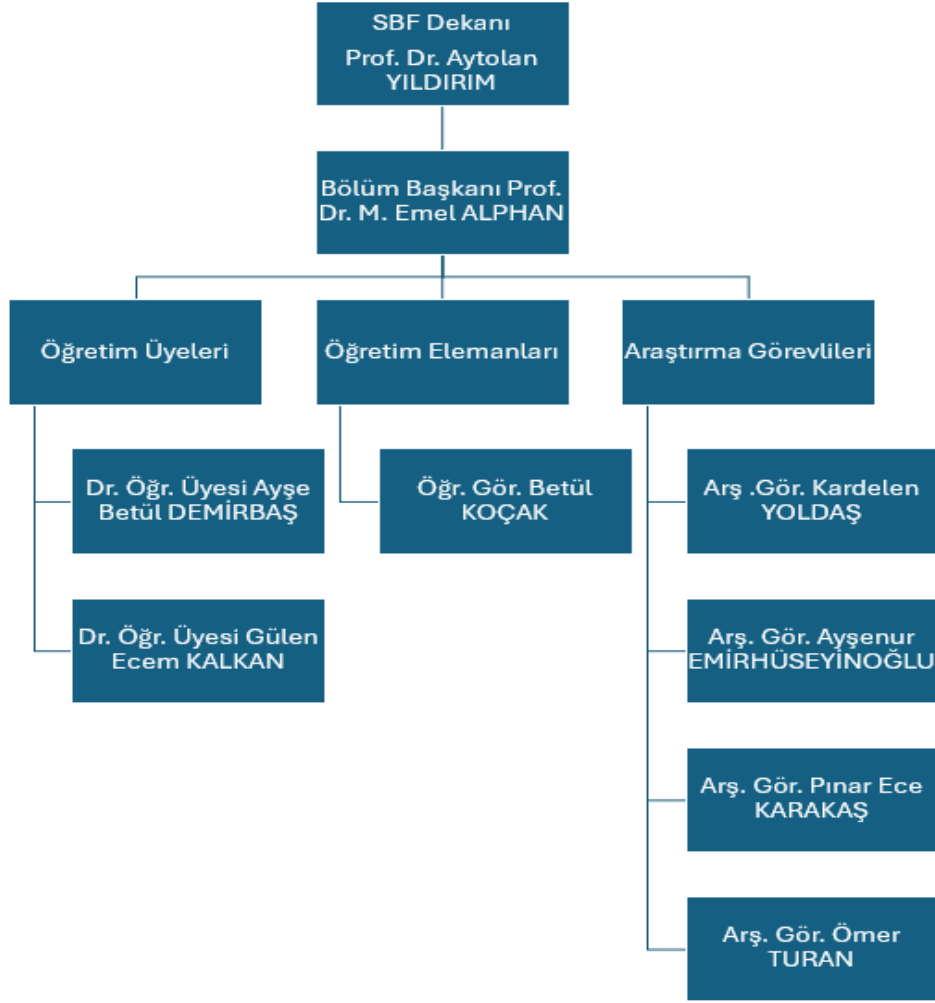
h. Bölümün web adresi

<https://www.atlas.edu.tr/saglik-bilimleri-fakultesi/beslenme-ve-diyetetik-bolumu>

i. Öğretim kadrosu ve iletişim bilgileri

<https://www.atlas.edu.tr/saglik-bilimleri-fakultesi/beslenme-ve-diyetetik-bolumu>

BESLENME VE DİYETETİK BÖLÜMÜ ORGANİZASYON ŞEMASI



j. Danışmanlık Günleri

Beslenme ve Diyetetik Bölümü öğretim üye/elemanları üniversite tarafından belirlenmiş olan mesai saatlerinde görev yapmaktadır. Belirlenmiş olan danışman öğretim üye/elemanınızın görüşme gün ve saatleri A Blok 10. Katta bulunan odalarının kapılarında yazmaktadır. Akademik danışmanlıklarla ilişkili detaylı bilgiye <https://www.atlas.edu.tr/uploads/yonergeler/onlisans-ve-lisans-ogrencileri-akademik-danismanlik-yonergesi.pdf> adresinden erişebilirsiniz.

4. Öğrencilerin Görev Aldıkları Komisyonlar

Akreditasyon, Sürekli Gelişim ve Yenilenme Kurulu:

Beslenme ve Diyetetik Bölümü'nün eğitim kalitesi ve akreditasyon faaliyetleri ile ilgili

çalışmaları yürüten komisyonda Beslenme ve Diyetetik Bölümü öğretim üye/elemanları ile birlikte Beslenme ve Diyetetik Bölümü öğrenci temsilcileri yer almaktadır.

Eğitim ve Müfredat Komisyonu:

Beslenme ve Diyetetik Bölümü'nün müfredatı ve eğitim faaliyetlerinin izlenmesi, yürütülmesi ve güncellenmesine ilişkin çalışmaları yürüten komisyonda Beslenme ve Diyetetik Bölümü öğretim üye/elemanları ile birlikte Beslenme ve Diyetetik Bölümü öğrencileri yer almaktadır.

Mezun İzleme Komisyonu:

Bölümünden mezun olan öğrencilerin akademik gelişim süreçlerini izleme ve mezunlarla iletişimi sürdürmek amacıyla kurulmuştur. Bu komisyonda Beslenme ve Diyetetik Bölümü öğretim üye/elemanları ile birlikte mezun olan öğrenci sınıf temsilcileri yer almaktadır.

5. Öğrencilere Yönelik Hizmetler

Üniversitemizde öğrencilerin birçok kaynağa erişebileceği ve rahat bir çalışma ortamında derslerine çalışabileceği kütüphanemiz bulunmaktadır. Kütüphane B Blok 1. Katta yer almaktadır. Detaylı bilgiye <https://kutuphane.atlas.edu.tr/tr/> adresinden ulaşabilirsiniz.

Üniversitemizde öğrencilerin sağlık, sosyal yaşam, beslenme, konaklama ve ulaşım gibi gereksinimlerine yönelik hizmetler de sunulmaktadır. Detaylı bilgiye <https://www.atlas.edu.tr/saglik-kultur-ve-spor-daire-baskanligi/spor> adresinden ulaşabilirsiniz.

Sağlık Kültür ve Spor Dair Başkanlığı Bünyesinde öğrencilerimiz fizyoterapist, psikolog ve diyetisyen hizmetlerinden yararlanabilmektedir. Sağlık Kültür ve Spor Daire Başkanlığı B Blok 1. Katta yer almaktadır. Spor Salonu, Pilates Stüdyosu, Diyetisyen ve Fizyoterapist danışmanlık hizmetleri B Blok 6. Katta yer almaktadır. Psikolog danışmanlık ofisi de B Blok girişte yer almaktadır.

Beslenme ve Diyetetik Bölümü Kulübü instagram adresi:

<https://www.instagram.com/atlasmezun?igsh=MXU1N2EzYWZoODA0bQ==>

Beslenme ve Diyetetik Bölümü Mezunlar Kulübü instagram adresi:

<https://www.instagram.com/beslenmeatlasii?igsh=MWI3b3dhcGphdDFrdQ==>

6. Lisans Öğretimini İlgilendiren Mevzuat ve Yönergeler

6.1. İstanbul Atlas Üniversitesi Ön Lisans ve Lisans Eğitim-Öğretim ve Sınav Yönetmeliği

Amaç

MADDE 1 – (1) Bu Yönetmeliğin amacı; İstanbul Atlas Üniversitesinde yürütülen ön lisans ve lisans programlarına ilişkin eğitim-öğretim ve sınavlara ilişkin usul ve esasları düzenlemektir.

Kapsam

MADDE 2 – (1) Bu Yönetmelik; İstanbul Atlas Üniversitesinde yürütülen ön lisans ve lisans programlarına ilişkin öğrenci kabul, kayıt işlemleri ile ön lisans ve lisans düzeyindeki her türlü eğitim-öğretim ve sınavlara ilişkin hükümleri kapsar.

Dayanak

MADDE 3 – (1) Bu Yönetmelik, 4/11/1981 tarihli ve 2547 sayılı Yükseköğretim Kanununun 14 üncü, 43 üncü ve 44 üncü maddelerine dayanılarak hazırlanmıştır.

Erişim Adresi: <https://www.atlas.edu.tr/uploads/yonergeler/on-lisans-ve-lisans-egitim-ogretim-ve-sinav-yonetmeligi.pdf>

6.2. İstanbul Atlas Üniversitesi Çift Anadal Yönergesi

Amaç

MADDE 1–(1)

Bu yönergenin amacı; İstanbul Atlas Üniversitesi bünyesinde çift anadal programları açılması ve yürütülmesine ilişkin usul ve esasları düzenlemektir.

Kapsam

MADDE 2- (1) Bu yönerge, İstanbul Atlas Üniversitesi bünyesinde yürütülecek olan çift

anadal programlarına öğrenci kabul ve kayıt işlemleri ile çift anadal programı uygulamalarına ilişkin hükümleri kapsar.

Dayanak

MADDE 3- (1) Bu Yönerge, 24 Nisan 2010 tarihli Resmi Gazete’de yayınlanan “Yükseköğretim Kurumlarında Ön Lisans ve Lisans Düzeyindeki Programlar Arasında Geçiş, Çift Anadal, Yan Dal ile Kurumlar Arası Kredi Transferi Yapılması Esaslarına İlişkin Yönetmelik” ile “İstanbul Atlas Üniversitesi Ön Lisans ve Lisans Eğitim-Öğretim ve Sınav Yönetmeliği hükümlerine dayanılarak hazırlanmıştır.

Daha detaylı bilgi için: [Çift Anadal Yönergesi](#)

6.3. İstanbul Atlas Üniversitesi Yandal Yönergesi

Amaç

MADDE 1–(1) Bu yönergenin amacı; İstanbul Atlas Üniversitesi bünyesinde yan dal programları açılması ve yürütülmesine ilişkin usul ve esasları düzenlemektir.

Kapsam

MADDE 2- (1) Bu yönerge, İstanbul Atlas Üniversitesi bünyesinde yürütülecek olan yan dal programlarına öğrenci kabul ve kayıt işlemleri ile yan dal programı uygulamalarına ilişkin hükümleri kapsar.

Dayanak

MADDE 3- (1) Bu Yönerge, 24 Nisan 2010 tarihli Resmi Gazete’de yayınlanan “Yükseköğretim Kurumlarında Ön Lisans ve Lisans Düzeyindeki Programlar Arasında Geçiş, Çift Anadal, Yan Dal ile Kurumlar Arası Kredi Transferi Yapılması Esaslarına İlişkin Yönetmelik” ile “İstanbul Atlas Üniversitesi Ön Lisans ve Lisans Eğitim-Öğretim ve Sınav Yönetmeliği hükümlerine dayanılarak hazırlanmıştır.

Daha detaylı bilgi için: [Yan dal Yönergesi](#)

6.4. İstanbul Atlas Üniversitesi Erasmus Yönergesi

Amaç

MADDE 1 - (1) Bu yönerge, 2021-2027 yılları arasında uygulanan eğitim, öğretim,

gençlik ve spor alanlarında Avrupa Birliği programı olan ERASMUS+ çerçevesinde Ana Eylem1: Bireylerin Öğrenim Hareketliliği kapsamında Programla İlişkili Ülkeler ve Programla İlişkili Olmayan Ülkeler ile Yükseköğretimde Öğrenci ve Personel Hareketliliğine ilişkin olarak İstanbul Atlas Üniversitesi'nde uygulanacak usul ve esasları düzenlemek amacıyla hazırlanmıştır.

Kapsam

Madde 2 – (1) Bu yönerge, ERASMUS+ çerçevesinde Ana Eylem1: Bireylerin Öğrenim Hareketliliği kapsamında Programla İlişkili Ülkeler ve Programla İlişkili Olmayan Ülkeler ile Yükseköğretimde Öğrenci ve Personel Hareketliliği bağlamında İstanbul Atlas Üniversitesi ile bu programlara dahil olan yurt dışındaki üniversiteler, yükseköğretim kurumları, diğer kurum ve işletmeler arasında hareketlilik süreç ve işlemleri ile ilgili birim ve kişilerin görev ve yetkilerine ilişkin esasları kapsar.

Dayanak

MADDE 3 - (1) Avrupa Komisyonu tarafından her yıl güncellenen Program Rehberi, Erasmus+ Üniversite Beyannamesi'nde yer alan ilkeler, Avrupa Birliği Eğitim ve Gençlik Programları Merkezi Başkanlığı (Türkiye Ulusal Ajansı) tarafından hazırlanan Erasmus+ Uygulama El Kitabı'nda belirlenen şartlar, ilgili Yükseköğretim Kurulu mevzuatı ve İstanbul Atlas Üniversitesi Ön Lisans ve Lisans Eğitim-Öğretim ve Sınav Yönetmeliği bu yönergenin dayanağını oluşturur.

Erişim Adresi: <https://www.atlas.edu.tr/uploads/yonergeler/bireylerin-ogrenme-hareketliliği-programi-erasmus+-hareketlilik-yonergesi.pdf>

6.5. İstanbul Atlas Üniversitesi Muafiyet ve İntibak Yönergesi

Amaç

MADDE 1 – (1) Bu yönergenin amacı, İstanbul Atlas Üniversitesine yeni kayıt yaptıran öğrencilerin ve çift anadal, yandal, kurum içi yatay geçiş süreçleri ile kayıtlı oldukları program dışında bir programa kayıt olan İstanbul Atlas Üniversitesi öğrencilerinin daha önce uzaktan eğitim programları hariç, İstanbul Atlas Üniversitesi ve Yükseköğretim Kurulu Başkanlığınca tanınan ve denkliği kabul edilen diğer yükseköğretim

kurumlarından alıp başarılı oldukları derslere ilişkin muafiyet ve yarıyıl/yıl intibak esaslarını belirlemektir.

Kapsam

MADDE 2 – (1) İstanbul Atlas Üniversitesi öğrencilerinin daha önce kayıtlı oldukları yükseköğretim kurumlarından alarak başarılı oldukları derslerden muafiyetleri ve intibakları ile ilgili işlemleri kapsar.

Dayanak

MADDE 3 – (1) Bu yönerge; 19.02.2002 tarihli ve 24676 sayılı Resmî Gazete’de yayınlanan “Meslek Yüksekokulları ve Açık Öğretim Ön Lisans Programları Mezunlarının Lisans Öğrenimine Devamları Hakkında Yönetmelik”, Yükseköğretim Kurulunun 24.04.2010 tarih ve 27561 sayılı “Yükseköğretim Kurumlarında Ön lisans ve Lisans Düzeyindeki Programlar Arasında Geçiş, Çift Anadal, Yandal ile Kurumlar Arası Kredi Transferi Yapılması Esaslarına İlişkin Yönetmelik” ile “10/01/2021 tarihli ve 31360 sayılı İstanbul Atlas Üniversitesi Lisans Eğitim - Öğretim ve Sınav Yönetmeliği” hükümleri esas alınarak düzenlenmiştir.

Erişim Adresi: <https://www.atlas.edu.tr/uploads/yonergeler/muafiyet-ve-intibak-yonergesi.pdf>

6.6. İstanbul Atlas Üniversitesi Öğrenci Kulüpleri ve Toplulukları Yönergesi

Amaç ve Kapsam

MADDE 1- (1) Bu yönergenin amacı, İstanbul Atlas Üniversitesi öğrencilerinin mesleki, bilimsel, kültürel, sanatsal, sosyal ve sportif etkinliklerini gerçekleştirmek üzere kurdukları Öğrenci Kulüplerinin/Topluluklarının kuruluş, işleyiş ve denetimine ilişkin usul ve esasları düzenlemektir. (2) Bu Yönerge hükümleri İstanbul Atlas Üniversitesinin tüm öğrenim seviyelerindeki öğrencilerini ve öğrenci kulüplerini kapsar.

Dayanak

MADDE 2- (1) Bu Yönerge; 2547 sayılı Yükseköğretim Kanununun 14. ve 47. maddeleri ile İstanbul Atlas Üniversitesi’nin ilgili yönetmeliklerine dayanılarak hazırlanmıştır.

Erişim Adresi: <https://kms.kaysis.gov.tr/Home/Kurum/60061509>

6.7. İstanbul Atlas Üniversitesi Engelsiz Erişim Birimi Yönergesi

Amaç

MADDE 1 – (1) Bu Yönergenin amacı; İstanbul Atlas Üniversitesi Engelsiz Erişim Biriminin görevlerini, faaliyet alanlarını, yönetim, çalışma usul ve esaslarını düzenlemektir.

Kapsam

MADDE 2 – (1) Bu Yönergenin, İstanbul Atlas Üniversitesindeki engelli personele ve öğrencilere Üniversite bünyesinde sunulacak olan hizmetlere ve İstanbul Atlas Üniversitesi Engelsiz Erişim Biriminin amaçlarına, faaliyet alanlarına, yönetim organlarına, yönetim organlarının görevlerine ve çalışma esaslarına ilişkin hükümleri kapsar.

Dayanak

MADDE 3 – (1) Bu Yönerge; 04.11.1981 tarihli ve 2547 sayılı Yükseköğretim Kanununun 14'üncü maddesine, 5378 sayılı Engelliler Hakkında Kanun'a ve 27672 sayılı Yükseköğretim Kurumları Engelliler Danışma ve Koordinasyon Yönetmeliği'ne dayanılarak hazırlanmıştır.

Erişim adresi:

[https://www.atlas.edu.tr/uploads/yonergeler/Engelsiz Eri%C5%9Fim Birimi Y%C3%B6nergesi.pdf](https://www.atlas.edu.tr/uploads/yonergeler/Engelsiz_Eri%C5%9Fim_Birimi_Y%C3%B6nergesi.pdf)

7. Öğrenci, Mezun ve İşveren Anketleri

7.1. Öğrenci Memnuniyet Anketleri

Her Eğitim–Öğretim yılında öğrenci memnuniyet anketleri güz ve bahar döneminde olmak üzere ders dönemi biterken öğrenciler tarafından doldurulur. Anketler googe form üzerinden doldurulur ve öğrenci bilgileri saklı kalır. Bu anketler, İstanbul Atlas Üniversitesi öğrencilerinin kampüs içerisindeki eğitim, sosyal, kültürel ve kurumsal olanaklar ve hizmetler konusundaki değerlendirmelerini belirlemek, var olan olanakları geliştirmek, varsa olumsuzlukları gidermek ve stratejik planlamaların yapılması amacı ile uygulanmaktadır.

Öğrenci memnuniyet anketi:

<https://docs.google.com/forms/d/e/1FAIpQLSc7aOQ6kJPid398VFXOEIjVYIKGVjKPIQYaLRNcxfWGc2GA/viewform>

7.2. Ders Değerlendirme Anketi

Her dönemin sonunda öğrencilere aldıkları dersleri ve o dersin ders çıktılarının sağlanıp sağlanmadığını değerlendirmeleri için google forms üzerinden hazırlanmış bir anket doldurtulur ve öğrenci bilgileri saklı kalır. Bu anketin sonuçları dersin öğretim üyesi/elemanı tarafından dersin çıktılarının düzenlenmesi, ders içeriklerinin planlanması ve buna uygun olarak ders için iyileştirme çalışmalarının ve stratejik planlamaların yapılması amacıyla uygulanmaktadır.

Ders değerlendirme anketlerine bölüm web sitesinden ulaşabilirsiniz.

7.3. İşveren Öğrenci Değerlendirme Anketi

Her staj döneminde 4. Sınıf öğrencilerimiz tarafından stajlarda sorumlu diyetisyen hocalarına uygulanan ankettir. Bu ankette diyetisyenlerin yanlarına gelen İstanbul Atlas Üniversitesi Beslenme ve Diyetetik bölümü öğrencilerini, İstanbul Atlas Üniversitesi'ni, Beslenme ve Diyetetik bölümünü, müfredatını ve akademik kadroyu değerlendirmeleri istenir. Bu anket sonuçlarına göre İstanbul Atlas Üniversitesi Beslenme ve Diyetetik Bölümü müfredatının, ders içeriklerinin iyileştirilmesi ve stratejik planlamaların yapılması çalışmaları yürütülmektedir.

İşveren Öğrenci Değerlendirme Anketi:

https://docs.google.com/forms/d/e/1FAIpQLSefcziFi9gHvbtv8luprfsm3LhEs06iqx4FOjGGy_XHD6i6yQ/viewform

7.4. Mezun Değerlendirme Anketi

İstanbul Atlas Üniversitesi ilk mezunlarını 2024 yılında vermiştir. Mezun olan öğrenciler 6 ayda bir uygulanan anketle değerlendirilmektedir. Bu anket ile program eğitim amaçlarının değerlendirilmesi, mezunlarımızın izlenerek iş bulma süreçlerinin takibi sağlanmaktadır. Bu anket sonuçları ile İstanbul Atlas Üniversitesi Beslenme ve Diyetetik

bölümü program eğitim amaçlarının Değerlendirilmesi, bölüm içi kalite ve iyileştirme çalışmalarının gerçekleştirilmesi, stratejik planlamaların yapılması çalışmaları yürütülmektedir.

Mezun Değerlendirme Anketi:

https://docs.google.com/forms/d/e/1FAIpQLSc8Hpf8wV6binyUa_rQcVlw1kOOT-fVdulaL1abwn8c4qllQg/viewform?usp=sf_link